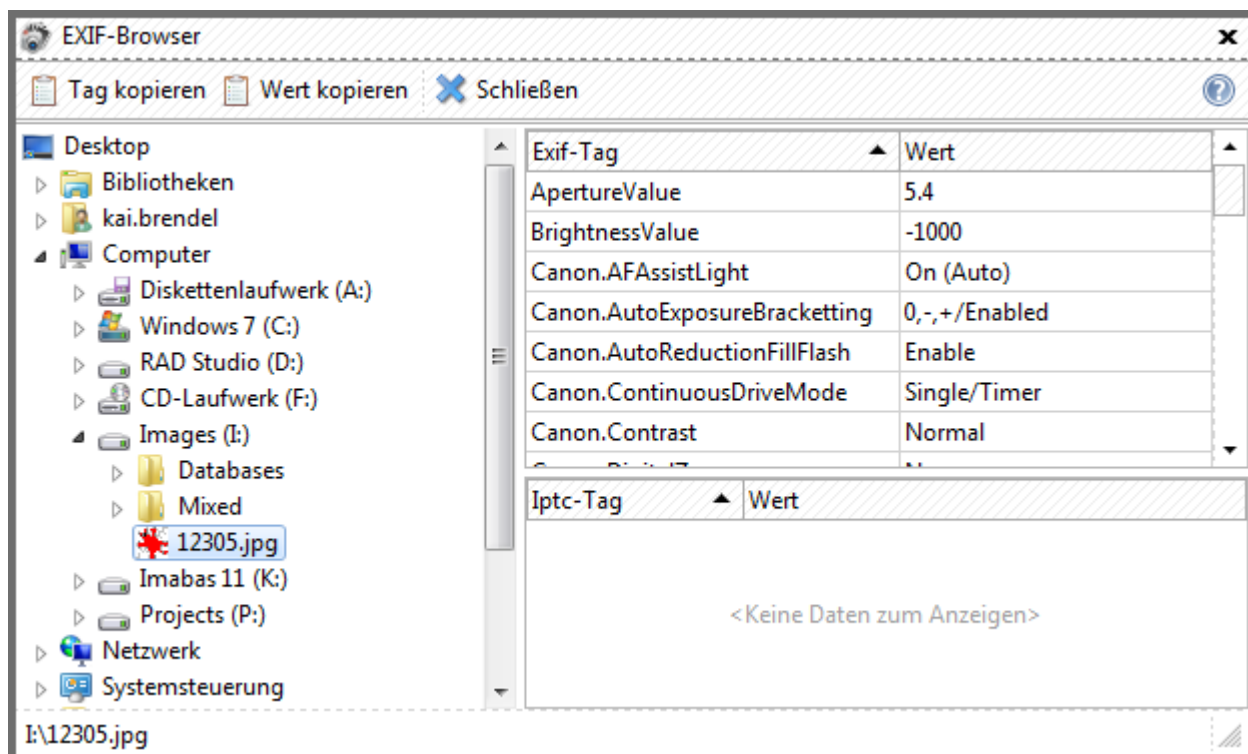


Exif-Browser

Table Of Contents

- [1 Explorer](#)
- [2 Exif-Daten](#)
- [3 Tag kopieren](#)
- [4 Wert kopieren](#)

Hier können Sie sich aus JPG-Bildern die EXIF-Daten anzeigen lassen, die typischer Weise von einer Digitalkamera geschrieben werden.



1 [Explorer](#)

Suchen Sie hier das entsprechende Bild, und klicken es an, von dem Sie sich die EXIF-Daten anzeigen lassen möchten.

2 Exif-Daten

Haben Sie im Explorer eine Datei ausgewählt, so werden hier die im Bild gespeicherten EXIF- Daten angezeigt und, wenn vorhanden, auch gespeicherte IPTC-Daten.

3 Tag kopieren

Klicken Sie auf diese Schaltfläche um den, entweder in der Exif-Liste oder Iptc-Liste, markierten Tag in die

Zwischenablage Ihres Computers zu kopieren.

4 Wert kopieren

Klicken Sie auf diese Schaltfläche um den, entweder in der Exif-Liste oder Iptc-Liste, markierten Wert in die Zwischenablage Ihres Computers zu kopieren.